

Acelerando a implementação de compromissos de compra responsável: uma abordagem para medir o Progresso até 2020 e depois

Muitas empresas da cadeia de fornecimento assumiram compromissos públicos com a compra responsável de *commodities* agrícolas, incluindo a eliminação do desmatamento e da exploração humana de suas bases de fornecimento até 2020, como parte de seu amplo apoio a iniciativas como o acordo climático de Paris e os Objetivos de Desenvolvimento Sustentável.

Embora tenha ocorrido progresso considerável, muitos desses compromissos não serão totalmente cumpridos a tempo. Vários desafios para implementar esses compromissos foram reconhecidos, incluindo a complexidade das cadeias de fornecimento, as limitações do que as empresas podem fazer sem a colaboração de outros atores e os desafios de engajar pequenas e médias empresas (PMEs), incluindo pequenos produtores. Estes estão resumidos no Quadro 1.

Para superar esses desafios e implementar os compromissos na íntegra, será preciso tempo e recursos; portanto é crucial que o ritmo seja mantido até e depois de 2020. Para conseguir isso, precisamos de:

1. Uma maneira de **destacar as conquistas concretas e, ao mesmo tempo, reconhecer o que ainda precisa ser feito**.
2. Um mecanismo mais transparente para **entender e acompanhar o progresso** na implementação dos compromissos.
3. Uma abordagem que encoraje as empresas a **acelerar o progresso** até e para além de 2020.

Isso requer mais foco na implementação, o que, por sua vez, exige maior transparência sobre o progresso que está sendo feito com o cumprimento dos compromissos na prática. Uma abordagem para implementação que acompanha o progresso no cumprimento de compromissos para todos os volumes comprados pode fornecer uma maneira eficaz de alcançar essa “**transparência na implementação**”.



Pontos chave

- Há uma necessidade de ir além dos compromissos e da transparência na cadeia de fornecimento e focar na transparência da implementação.
- À medida que nos aproximamos de 2020, precisamos de uma abordagem que esclareça o progresso já conquistado, o que ainda precisa ser feito e quais desafios precisam ser tratados para cumprir com os compromissos na íntegra.
- Diferentes abordagens podem ser integradas de forma clara e transparente para apoiar e acompanhar o progresso em direção à implementação. Estes incluem certificação e legalidade, engajamento do fornecedor, abordagens em escala de paisagem e iniciativas setoriais.

Quadro 1: Desafios para acelerar a implementação de compromissos relativos a desmatamento e exploração humana

Transparência na cadeia de fornecimento: as cadeias de fornecimento globais são complexas e leva tempo para mapear as bases de fornecimento e vincular compras às áreas de produção - um requisito necessário para implementar compromissos sobre práticas de produção. Isto tem sido especialmente desafiador para grandes empresas do final da cadeia, que podem ter centenas ou até milhares de processadores primários ou agregadores em sua base de fornecimento. No entanto, grande progresso está sendo feito em muitas *commodities*.

Limitações das abordagens lideradas pela empresa: questões como o desmatamento e a exploração humana são extremamente complexas com uma série de fatores subjacentes, muitos dos quais não podem ser abordados pelas empresas por conta própria, mas requerem colaboração com governos, sociedade civil e a população local. Levou-se tempo para reconhecer isso e começar a identificar abordagens e construir coalizões com outras partes interessadas que são necessárias para mudar as práticas no local (por exemplo, ver Proforest BN10 sobre desmatamento).

Engajamento de PMEs (incluindo pequenos produtores): compromissos de compra responsável têm sido feitos principalmente por grandes empresas multinacionais, mas as cadeias de fornecimento também incluem milhares de pequenas empresas locais e indivíduos, a maioria dos quais não assumiram compromissos, têm baixo nível de conscientização e capacidade e não veem com clareza o valor de mudar as práticas de produção ou fornecimento. É necessário, mas muito desafiador, envolver esses atores para apoiar e impulsionar a mudança.

Necessidade de ‘transparência na implementação’

As empresas da cadeia de fornecimento estão implementando uma ampla variedade de atividades para apoiar o cumprimento de seus compromissos, desde novas cláusulas contratuais para seus fornecedores até o rastreamento do produto de volta à origem e engajamento em iniciativas em escala de paisagem. No entanto, ainda não existe uma maneira sistemática de monitorar e entender o progresso na entrega dos compromissos em toda a base de produção. Embora tenha havido um bom progresso na transparência da cadeia de fornecimento, houve menos foco na “transparência na implementação”. Isso significa que muitas vezes não está claro que

proporção dos volumes de *commodities* comprados por uma empresa da cadeia de fornecimento cumprem os compromissos da política. Além disso, não está claro para os volumes restantes quais ações estão sendo tomadas e o prazo esperado para essas ações cumprirem na íntegra com as políticas. Mais transparência - e, portanto, compreensão - do progresso na implementação não deve apenas aumentar a velocidade e a eficácia das ações, mas também facilitar a discussão sobre por que os compromissos podem não ser cumpridos integralmente até 2020.

Abordagem de implementação na prática

Uma abordagem organizada em etapas para reportar volumes nos diferentes estágios de progresso para a completa implementação dos compromissos de compra responsável pode fornecer a “transparência na implementação” necessária. Usando essa abordagem, as empresas da cadeia de fornecimento alocam todos os volumes de mercadorias compradas em diferentes categorias ou etapas, cada uma progressivamente mais próxima da implementação total de seus compromissos (ver Quadro 2). As métricas e os principais indicadores de desempenho definem quais volumes podem ser alocados para cada categoria. Depois que todos os volumes tiverem sido atribuídos a categorias, a estrutura fornece uma visão geral do progresso em direção à implementação na íntegra. Em seguida, a empresa identifica as atividades que movimentarão os volumes nas categorias para a

implementação na íntegra. Ao longo do tempo, isso permite que o progresso em direção ao cumprimento total dos compromissos seja monitorado. O progresso até e depois de 2020 também pode ser comunicado claramente às partes interessadas.

A abordagem de implementação tem várias vantagens, além de fornecer maior transparência na implementação:

Constrói sobre as atividades existentes: a abordagem permite que todas as atividades em andamento nas quais as empresas estão envolvidas sejam reconhecidas, mas, ao atribuir sistematicamente os volumes associados a uma categoria ou etapa, também esclarece o que elas entregam em termos de compromissos e volumes associados (ver Quadro 2).

Quadro 2: Como funciona a Abordagem de Implementação

Todos os volumes de *commodities* compradas são atribuídos a diferentes categorias (ou etapas) com base no progresso em direção ao cumprimento integral dos compromissos de compra responsável. Cada uma dessas categorias (por exemplo, desconhecido, conhecido, tomando medidas, progredindo e cumprindo com compromissos) tem indicadores de desempenho (ou sua sigla em inglês, KPIs) associados, como mostrado abaixo. As atividades e abordagens existentes podem ser reconhecidas e os volumes associados sistematicamente atribuídos à categoria ou etapa apropriada, fornecendo uma imagem clara do que a atividade forneceu. A velocidade do progresso de uma categoria mais baixa para uma superior variará dependendo de fatores como o tipo de produtor (por exemplo, pequenos produtores podem progredir mais lentamente do que grandes empresas) ou iniciativa (por exemplo, iniciativas em escala de paisagem podem demorar mais do que iniciativas lideradas pela empresa). Os volumes não precisam se mover sistematicamente em cada categoria, mas são simplesmente atribuídos à etapa apropriada com base no progresso, de modo que possam passar de “desconhecidos” diretamente para “cumprindo com compromissos” se for possível demonstrar que estão atendendo aos requisitos de compra responsável.



Exemplos de atividades/KPIs que ajudariam os volumes a alcançarem esta categoria

KPIs de rastreabilidade e risco

- Rastreabilidade até a planta processadora
- Rastreabilidade até a fazenda
- Transparência da compra (e.g. Trase)
- Análise de risco
- Plano de ação e priorização

KPIs de atividades

- Engajamento do fornecedor
- Desenvolvimento de uma iniciativa em escala de paisagem para lidar com os riscos (e.g. apoio para pequenos produtores)
- Lidar com o risco enquanto setor

KPIs de implementação

- Certificação que parcialmente cumpre o compromisso
- Buscar certificação
- Trabalhar com fornecedores para mudarem suas práticas de produção
- Iniciativa em escala de paisagem sendo implementada
- Abordagem setorial sendo implementada

KPIs de cumprimento

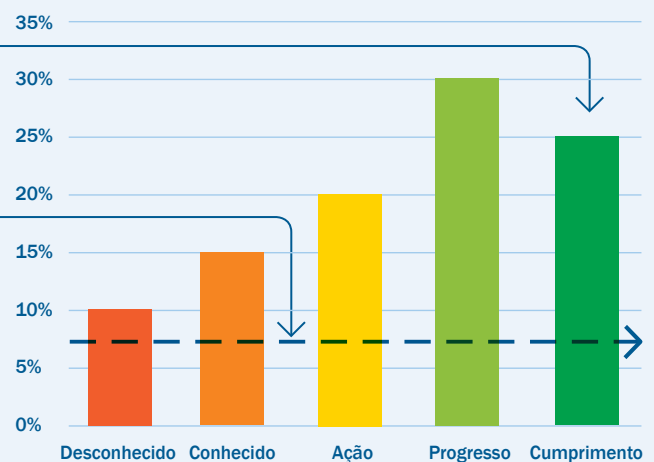
- Certificação que cumpre o compromisso
- Paisagem ou região de origem verificadas que cumprem com a política
- Jurisdição (ou país) de origem com risco insignificante
- Certificação combinada com opções em escala de paisagem
- Sistemas de controle de compras que asseguram que a política é cumprida

1. Demonstrar claramente o que já foi alcançado através do trabalho realizado até agora, assim como o que falta ser feito.

2. Fornecer um mecanismo transparente para entender a situação atual e monitorar o progresso ao longo do tempo com a implementação dos compromissos.

3. Acelerar a implementação, trazendo maior visibilidade para volumes com baixo desempenho e providenciar metas que seguem sendo relevantes após 2020 e guiam o progresso para que todos os volumes possam cumprir com seus compromissos.

% do volume em cada etapa



Quadro 3: Combinando diferentes ferramentas e abordagens

Empresas estão usando uma variedade de ferramentas e abordagens para implementar seus compromissos (veja Proforest BN08 sobre Engajamento de Fornecedores para maiores detalhes).

Especificação do produto

As empresas especificam que os produtos devem ter determinadas características sociais e ambientais e exigem evidência de conformidade. Atualmente, isso ocorre com maior frequência por meio de sistemas de certificação, conformidade legal ou sistema de controle de compras.

Iniciativas em escala de paisagem

As empresas podem colaborar com outras partes interessadas dentro de paisagens físicas ou políticas para apoiar a mudança no local por meio de iniciativas jurisdicionais ou em escala de paisagem

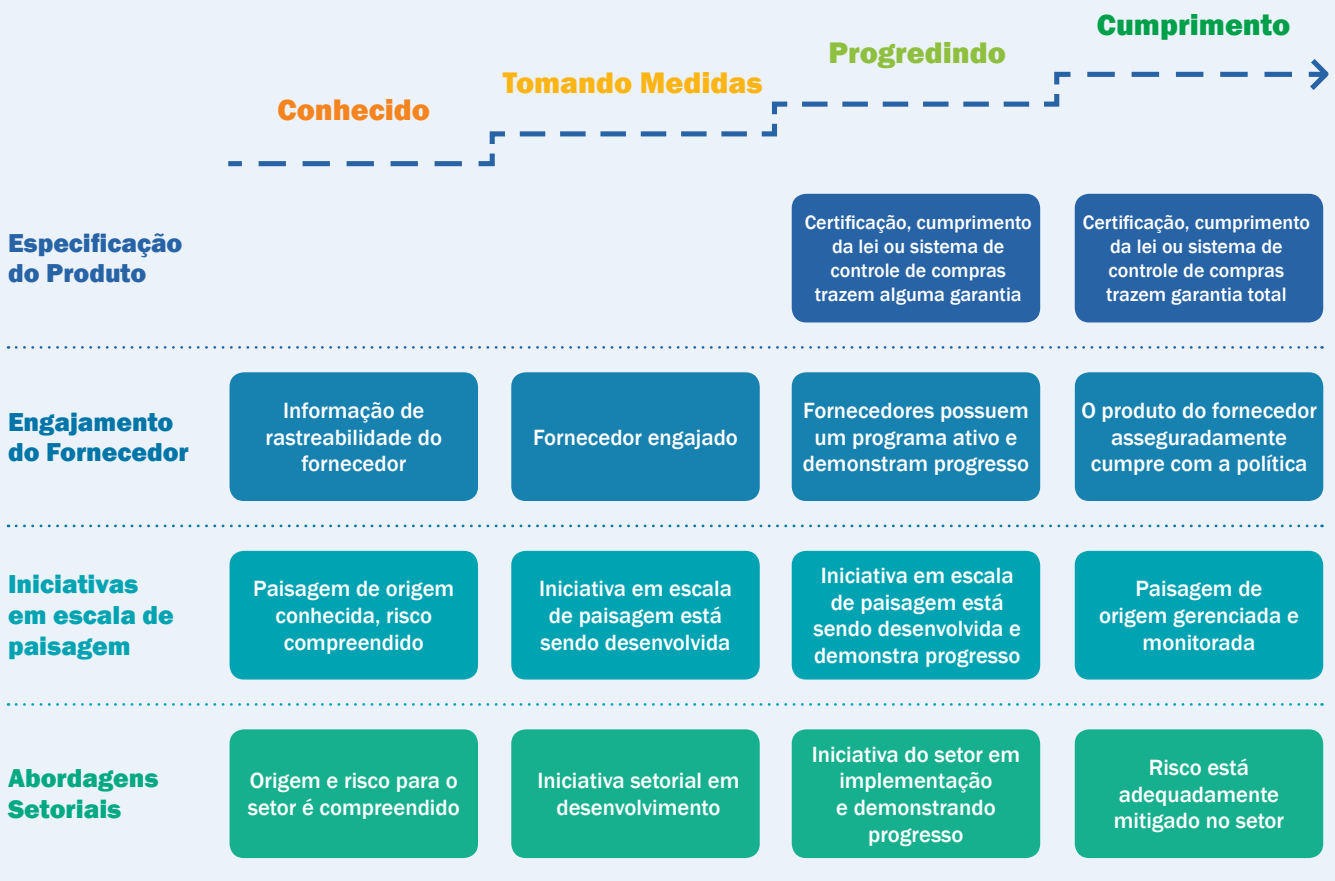
Engajamento do fornecedor

As empresas podem se envolver diretamente com seus fornecedores, impulsionando e apoiando a mudança até o nível do produtor.

Abordagens setoriais

Atores dentro de um setor podem trabalhar juntos para apoiar a mudança e criar o ambiente propício para transformar todo o setor.

Cada categoria ou etapa pode incluir elementos dessas diferentes abordagens, proporcionando maior clareza sobre como elas se encaixam e como cada uma delas contribui para o objetivo geral de implementar os compromissos.



Integrando diferentes tipos de abordagens: cada vez mais as empresas estão combinando diferentes tipos de abordagem para cumprir seus compromissos. Isso inclui certificação e legalidade, engajamento do fornecedor, iniciativas jurisdicionais ou em escala de paisagem e abordagens setoriais. A abordagem de implementação permite que esses diferentes tipos de abordagem sejam combinados de maneira clara e sistemática (Quadro 3).

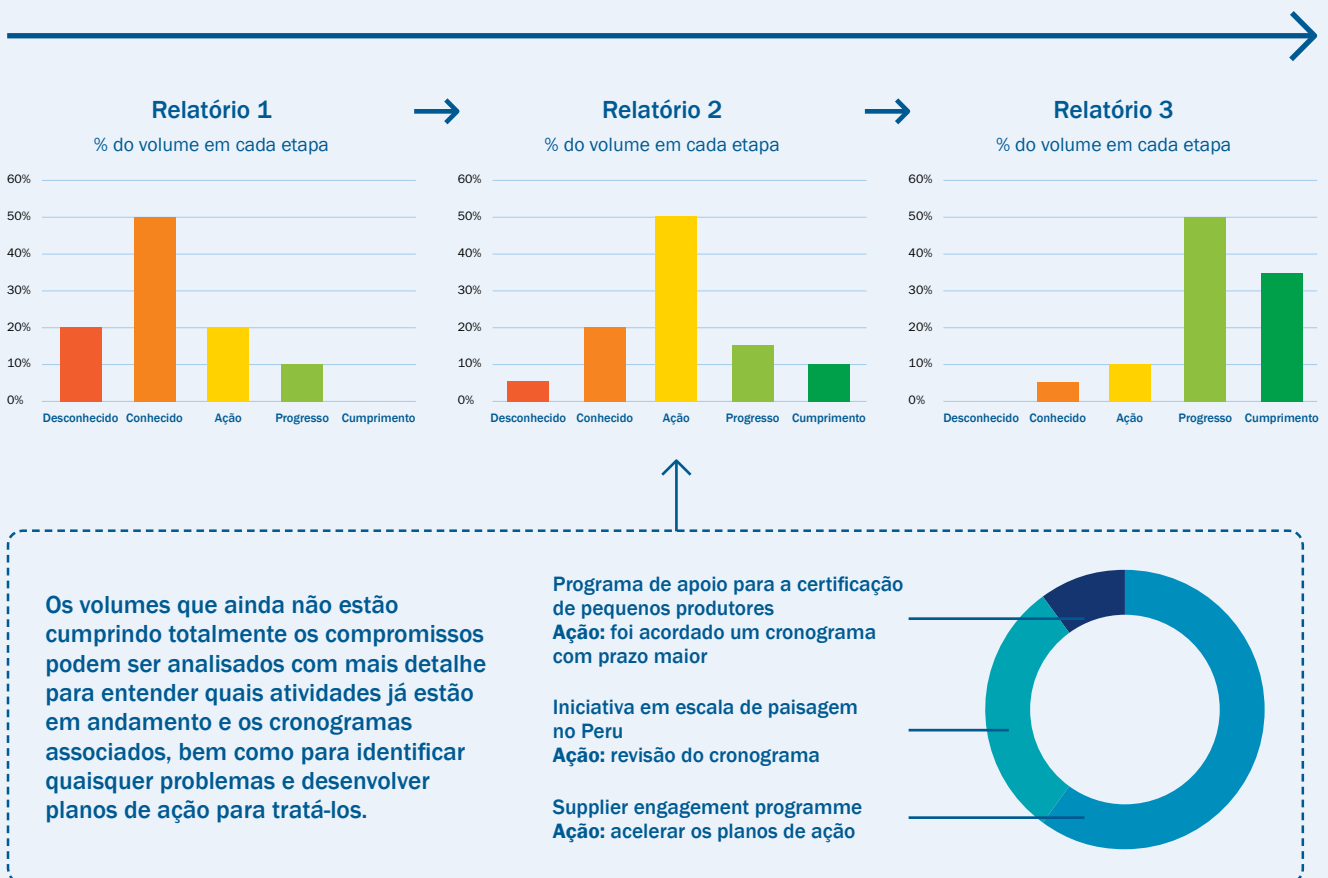
Monitorando o progresso com o cumprimento de compromissos: ao fornecer informações claras e transparentes sobre a implementação, a abordagem fornece uma base sólida para monitorar e relatar o progresso em direção ao cumprimento dos compromissos (Quadro 4).

Clareza sobre ações e cronogramas para volumes remanescentes: a abordagem destaca os volumes que ainda não estão cumprindo os compromissos, permitindo que esses volumes sejam examinados em mais detalhes. Barreiras ou desafios para a implementação podem então ser melhor compreendidos e ações planejadas para superar esses desafios, juntamente com prazos aproximados, permitindo uma melhor compreensão e discussão do progresso (Quadro 4).

Quadro 4: Monitorando o progresso ao longo do tempo

A abordagem permite o monitoramento contínuo do progresso ao longo do tempo. A conformidade crescente pode ser rastreada, enquanto volumes com desempenho insatisfatório são claramente visíveis. É possível, então, focar mais detalhadamente em volumes com desempenho insatisfatório e desenvolver planos de ação específicos que acelerem o progresso ou justifiquem a necessidade de prazos mais longos. Por exemplo, os cronogramas podem diferir dependendo do tipo de produtor (por exemplo, pequenos produtores versus grandes produtores) ou abordagem para apoiar a mudança (por exemplo, engajamento direto versus abordagem em escala de paisagem)

O progresso ao longo do tempo pode ser monitorado, proporcionando um mecanismo transparente

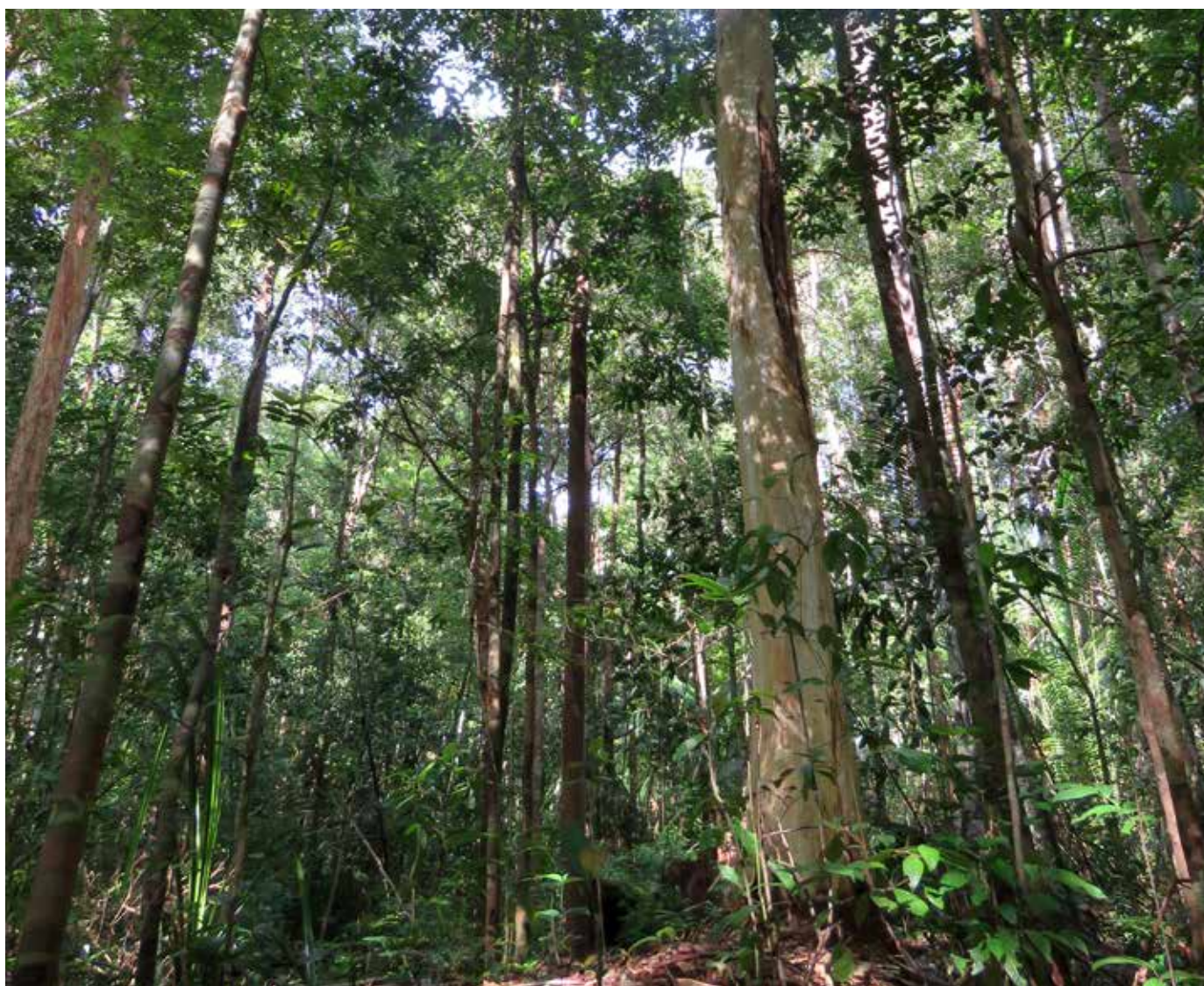


Desenvolvendo a abordagem para 2020 e depois: desafios e próximos passos

Uma abordagem eficaz, passo-a-passo, precisará de orientação para ser desenvolvida em várias áreas e assim garantir a consistência entre diferentes usuários e produtos básicos.

Isso inclui:

- Como a abordagem deve ser aplicada para empresas em diferentes partes da cadeia de fornecimento, desde processadores primários ou agregadores até marcas e varejistas.
- Como os volumes se movem através da cadeia de fornecimento de uma maneira clara e confiável.
- Como a abordagem deve ser aplicada para diferentes tipos de compromissos, tais como a eliminação do desmatamento, garantia de direitos humanos, mitigação das mudanças climáticas ou inclusão de pequenos produtores.
- Maior clareza sobre os requisitos e métricas que são suficientes para o tipo e a qualidade das atividades em cada etapa (veja o Quadro 2 para exemplos).
- Que medidas de transparência e relatórios são necessárias para permitir o monitoramento do progresso.



Para fazer o download deste documento em outros idiomas, www.proforest.net/briefings

Escritório Internacional
(Reino Unido)
T: +44 (0) 1865 243 439
E: info@proforest.net

África (Gana)
T: +233 (0)302 542 975
E: africa@proforest.net

América Latina (Brasil)
T: +55 (61) 3879 2249
E: latinoamerica@proforest.net

América Latina (Colômbia)
T: +57 (2) 3438256
E: latinoamerica@proforest.net

Sudeste Asiático (Malásia)
T: +60 (0)3 2242 0021
E: southeastasia@proforest.net