

Les services de conseil de Proforest

Le secteur privé joue un rôle essentiel dans la production et le sourçage de matières agricoles et forestières. La rapide augmentation du nombre d'entreprises qui s'engagent publiquement en faveur de la durabilité constitue une occasion des plus intéressantes de transformer la production des matières premières à long terme.

Nous avons plus de 15 ans d'expérience en soutien aux entreprises de toute la chaîne d'approvisionnement pour les aider à mettre en œuvre leurs engagements en matière de durabilité. Nous avons travaillé avec plus de 1 000 chaînes d'approvisionnement dans plus de 40 pays autour d'une variété de produits dont le bois, l'huile de palme, le sucre, le soja, le caoutchouc, le bœuf et le cuir, la pâte à papier et le papier.

La mission de Proforest consiste à aider les gens à produire et à se procurer des ressources naturelles de façon durable.

Comment nous travaillons

Nous aidons les entreprises à parvenir à un sourçage et une production durables. Notre approche se concentre sur les mesures pratiques visant à soutenir la mise en œuvre de meilleures pratiques sur le terrain.

Le sourçage responsable signifie comprendre d'où viennent les produits (traçabilité) et vérifier qu'ils ont été produits de manière responsable (production responsable). L'approche de sourçage responsable de Proforest aide les entreprises sur les deux plans. Nous entreprenons la cartographie de la chaîne d'approvisionnement, des évaluations des risques relatifs aux fournisseurs, des visites de vérification auprès des usines et des producteurs, et une planification des actions pour combler les lacunes.

La production responsable couvre à la fois l'établissement de nouvelles zones de production agricole ou forestière et la gestion des zones de production existantes.

- **L'expansion** constitue un des domaines à plus haut risque de la production de matières premières. Elle a le potentiel d'entraîner d'importants impacts négatifs pour les communautés et les écosystèmes. Proforest aide les entreprises à planifier une expansion responsable conforme aux normes d'investisseurs comme l'IFC et aux exigences de programmes de certification, y compris la Procédure pour le développement de nouvelles plantations (PNP) de la RSPO.
- **Les zones de production existantes** peuvent nécessiter une gestion améliorée pour satisfaire aux normes de certification, aux politiques responsables de sourçage ou aux lignes directrices en matière d'investissement. Nous aidons les entreprises à comprendre les exigences, à mener des évaluations de référence, à élaborer des plans d'action pour répondre aux questions et à suivre les progrès. Avec nos partenaires, nous proposons aussi une formation et un soutien pour mettre en œuvre de meilleures pratiques.



Un point de vue unique

Proforest est un groupe à but non lucratif unique qui conjugue services de conseil et programmes.

Dans le cadre de nos services de conseil, nous travaillons directement avec les entreprises et les soutenons dans leur transition vers de meilleures pratiques.

Nos programmes bâtissent un environnement propice et luttent contre les obstacles à l'amélioration des pratiques en favorisant une prise de conscience des questions en présence et en développant les capacités locales et l'appropriation des initiatives de durabilité.

Comme nous conjugons ces deux approches, nous occupons une position sans pareille pour contribuer à combler les écarts entre les entreprises, les gouvernements et la société civile, et pour élaborer des approches pratiques de production et d'acquisition durables permettant de contribuer à transformer les secteurs des matières premières.



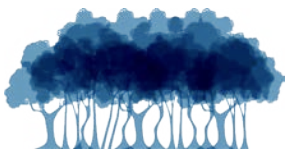
Ce que nous faisons

La mise en œuvre dans la pratique des engagements en matière de durabilité peut se révéler profondément difficile. De nombreuses entreprises n'ont pas les compétences ou l'expérience requises et ne sont pas sûres du point de départ qu'elles doivent adopter et de la marche à suivre pour mettre en œuvre leurs engagements complexes. Les mauvaises performances qui en résultent ralentissent les progrès vers des pratiques plus durables, ce qui les met en position de vulnérabilité face aux critiques publiques.

Dans l'ensemble de la chaîne d'approvisionnement, de la production à la distribution, quelques exemples illustrent la manière dont nos services de conseil soutiennent une production et un sourcing plus durables des matières premières.

Soutenir la production

Proforest travaille avec des producteurs d'huile de palme, de caoutchouc, de sucre et d'autres matières premières pour effectuer des évaluations des zones à haute valeur de conservation (High Conservation Value - HCV) et à haut stock de carbone (High Carbon Stock - HCS) qui peuvent orienter l'expansion responsable. Par exemple, Proforest a mené des évaluations HCV pour les concessions d'Olam Palm Gabon, qui ont impliqué la collecte de données (études botaniques, fauniques et socio-économiques), l'analyse des données, et une consultation au niveau local et national. Nous avons également piloté des évaluations combinées HCV-HCS pour les fournisseurs de Cargill en Papouasie-Nouvelle-Guinée.



Assurer la traçabilité

Nous aidons une variété d'entreprises de fabrication et de transformation à remonter la chaîne d'approvisionnement pour leurs achats d'huile de palme, de sucre, de soja, de pâte à papier et de papier jusqu'aux usines et aux producteurs. Par exemple, nous apportons un soutien à AAK, leader mondial en huiles et graisses spécialisées dans trois domaines principaux : validation de la traçabilité, évaluation des risques relatifs aux origines et aux fournisseurs, et évaluations de la vérification au niveau des usines pour les usines à haut risque. Avec le soutien de Proforest, AAK est parvenue à près de 100 % de traçabilité de son huile de palme jusqu'aux usines, ce qui lui a permis de travailler avec les usines qui la fournissent pour veiller au respect de ses engagements en matière de politique générale sur le terrain.



Mobiliser les fournisseurs

Proforest soutient le dialogue entre les fabricants et leurs fournisseurs afin d'améliorer les normes de production et au niveau des usines. Nous travaillons avec Nestlé sur la manière dont elle se procure son sucre depuis cinq ans, ce en soutenant le processus en cours de l'entreprise pour la vérification de la chaîne d'approvisionnement et son travail avec les fournisseurs pour améliorer les normes de production. Au Mexique, avec l'aide de notre partenaire local, nous faisons intervenir les fournisseurs de Nestlé dans un processus d'amélioration continue dans des domaines clés, y compris les pratiques de travail, la protection de la biodiversité et la gestion des substances chimiques.

Travailler avec les distributeurs

Nous travaillons avec des distributeurs pour les aider à améliorer leurs engagements envers le public et à remonter les chaînes d'approvisionnement longues, complexes et variées des matières premières. Depuis 2015, nous aidons Target, l'un des plus grands supermarchés discount des États-Unis, à respecter son engagement à faire en sorte que toute l'huile de palme contenue dans les produits de sa marque soit pleinement traçable et achetée de manière durable d'ici à 2018. Notre soutien englobe l'élaboration de politiques générales, l'estimation des volumes d'huile de palme au sein de sa chaîne d'approvisionnement et la cartographie des chaînes d'approvisionnement.



Bureau International (Royaume-Uni)
Tél. : +44 (0) 1865 243 439
E-mail : info@proforest.net

Bureau Afrique (Ghana)
Tél. : +233 (0)302 542 975
E-mail : africa@proforest.net

Bureau Amérique latine (Brésil)
Tél. : +55 (61) 8624 2519
E-mail : americalatina@proforest.net

Bureau Asie du Sud-Est (Malaisie)
Tél. : +60 (0)3 2242 0021
E-mail : southeastasia@proforest.net