

## Serviços de Consultoria do Proforest

O setor privado é fundamental para a produção e compra de *commodities* agropecuárias e florestais. O rápido aumento no número de empresas que firmam compromissos públicos de sustentabilidade oferece uma excelente oportunidade de transformação a longo prazo na produção de *commodities*.

Temos mais de 15 anos de experiência apoiando empresas em toda a cadeia de fornecimento na implementação de seus compromissos de sustentabilidade. Já trabalhamos com mais de 1000 cadeias de fornecimento em mais de 40 países, e com uma vasta gama de *commodities* que inclui madeira, óleo de palma, açúcar, soja, borracha, carne e couro, celulose e papel.

**A missão do Proforest é ajudar as pessoas a produzir e comprar recursos naturais de forma sustentável.**

### Como trabalhamos

Ajudamos empresas com suas práticas de produção e compra responsável. Nossa abordagem é focada em medidas concretas de suporte à implementação de melhores práticas localmente.

**Compra responsável** significa entender de onde vêm os produtos (rastreadibilidade) e assegurar que eles tenham sido produzidos com responsabilidade (produção responsável). A abordagem de compra responsável do Proforest ajuda as empresas a lidar com ambos os aspectos. Fazemos o mapeamento da cadeia de fornecimento, avaliações de risco dos fornecedores, visitas de verificação a usinas/plantas extratoras e produtores, e planejamento de ações para eliminar lacunas.

**Produção responsável** abrange tanto a criação de novas áreas de produção agropecuária ou florestal quanto a gestão das áreas de produção existentes.

- **Expansão** é uma das atividades de maior risco na produção de *commodities*, devido ao potencial de grandes impactos negativos nas comunidades e ecossistemas. O Proforest ajuda empresas a planejar uma expansão responsável, que cumpra os padrões estabelecidos por investidores como o IFC (International Finance Corporation) e requisitos de esquemas de certificação incluindo o novo procedimento de plantio da RSPO (Mesa Redonda para o Óleo de Palma Sustentável).
- **Áreas de produção existentes** podem demandar gestão aprimorada para cumprir padrões de certificação, políticas de compra responsável ou diretrizes de investimento. Ajudamos as empresas a entender os requisitos, fazer diagnósticos e avaliações, desenvolver planos de ação para resolver problemas e monitorar o andamento das ações. Também oferecemos treinamento e suporte para parceiros que queiram implementar melhores práticas.



### Uma perspectiva singular

O Proforest é uma associação sem fins lucrativos única, que trabalha por meio de uma combinação de programas e serviços de consultoria.

Por meio de nossos serviços de consultoria, trabalhamos diretamente com empresas, oferecendo suporte na transição para melhores práticas.

Nossos programas criam um ambiente favorável para lidar com as principais barreiras às melhores práticas, pois promovem o reconhecimento dos problemas e desenvolvem capacidades e apropriação locais de iniciativas de sustentabilidade.

Graças à combinação dessas duas abordagens, estamos estrategicamente posicionados para ajudar a superar a lacuna entre empresas, governos e sociedade civil e a desenvolver abordagens práticas de produção e compra responsável, que podem ajudar a transformar setores de *commodities*.



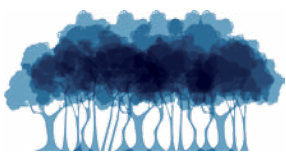
## O que fazemos

Implementar compromissos de sustentabilidade na prática pode ser extremamente desafiador. Muitas empresas carecem de habilidades e experiência, e não sabem exatamente por onde começar e como implementar compromissos complexos. Um fraco desempenho retarda o progresso em direção a uma prática mais sustentável, que deixa as empresas vulneráveis a críticas da opinião pública.

Ao longo da cadeia de fornecimento – da produção ao varejo – alguns exemplos ilustram como nossos serviços de consultoria fornecem suporte a práticas mais responsáveis de produção e compra de *commodities*.

### Suporte à produção

O Proforest trabalha com produtores de óleo de palma, borracha, açúcar e outras *commodities* para fazer avaliações de alto valor de conservação (HCV) e alto estoque de carbono (HCS) que podem servir de guia para uma expansão responsável. Por exemplo, o Proforest fez avaliações de HCV para concessões da Olam Palm no Gabão, em um processo que envolveu coleta de dados (pesquisas socioeconômicas, botânicas e de fauna), análise de dados e consultoria em escala local e nacional. Também conduzimos avaliações combinadas de HCV e HCS para fornecedores da Cargill em Papua-Nova Guiné.



### Garantia de rastreabilidade

Ajudamos uma gama de empresas de fabricação e processamento a rastrear plantas extratoras e produtores de seus suprimentos de óleo de palma, açúcar, soja, celulose e papel. Por exemplo, prestamos suporte à AAK, líder global em óleos e gorduras especiais, em três áreas principais: validação de rastreabilidade, avaliação de risco de origens e fornecedores, e avaliações de verificação de usinas de maior risco. Com o suporte da Proforest, a AAK alcançou uma rastreabilidade de quase 100% do seu óleo de palma até a planta extratora, o que lhes permitiu trabalhar com fornecedores para garantir que seus compromissos sejam cumpridos localmente.



### Envolvimento de fornecedores

O Proforest apoia o envolvimento dos fabricantes com seus fornecedores para a melhoria dos padrões em áreas de produção e usinas. Trabalhamos com a Nestlé na sua compra de açúcar por cinco anos: fornecemos suporte no processo de verificação contínuo da cadeia de fornecimento da empresa, bem como no seu trabalho com os fornecedores para melhorar os padrões de produção. No México, com a ajuda de nosso parceiro local, estamos envolvidos com os fornecedores da Nestlé em um processo de melhoria contínua em áreas essenciais, incluindo as práticas trabalhistas, proteção da biodiversidade e gestão de produtos químicos.

### Trabalho com varejistas

Trabalhamos com varejistas para desenvolver compromissos públicos e rastrear *commodities* em suas extensas, complexas e diferentes cadeias de fornecimento. Desde 2015, prestamos suporte à Target, uma das maiores varejistas nos Estados Unidos, para implementar seu compromisso de que todos os produtos com óleo de palma que levam a marca da rede sejam totalmente rastreáveis e obtidos de forma sustentável até 2018. Nosso suporte inclui o desenvolvimento de políticas, avaliação de volumes de óleo dentro da cadeia de fornecimento e o mapeamento da cadeia.



Escritório Internacional (RU)  
T: +44 (0) 1865 243 439  
E: info@proforest.net

Escritório da África (Gana)  
T: +233 (0)302 542 975  
E: africa@proforest.net

Escritório da América Latina (Brasil)  
T: +55 (61) 8624 2519  
E: americalatina@proforest.net

Escritório do Sudeste Asiático (Malásia)  
T: +60 (0)3 2242 0021  
E: southeastasia@proforest.net